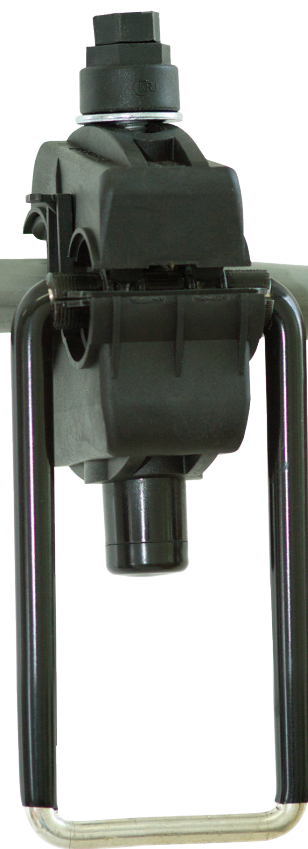
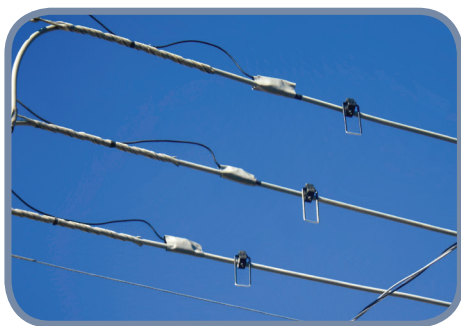


Os conectores perfurantes da família **KARP** foram desenvolvidos com objetivo de atender a uma necessidade nas conexões de derivação em redes protegidas de média tensão em 15, 25 e 35kV sem a necessidade de decapagem ou de recomposição da cobertura do condutor, podendo ser instalado nas conexões de linha viva e em qualquer posição. O conector é composto por componentes poliméricos com resistência aos raios ultravioleta e barramentos em liga de cobre estanhado (tipo piercing), apoiados em molas helicoidais. Este conceito inovador de apoiar os barramentos sobre molas são o grande diferencial do projeto, pois as molas atuam mantendo uma pressão permanente de contato sobre os condutores, compensando qualquer eventual variação de diâmetro que possa ocorrer em condutores com bloqueio de baixa qualidade. O conector **KARP** têm em suas características técnicas ser estanque e ter controle limitador de torque através da cabeça fusível polimérica. Possui a opção do estribo para o aterramento de segurança ou para a conexão com o transformador, que pode ser fornecido separadamente ou como um kit, conector + estribo.

Informações complementares poderão ser obtidas através de nossa Especificação Técnica de Produto ETE-055.

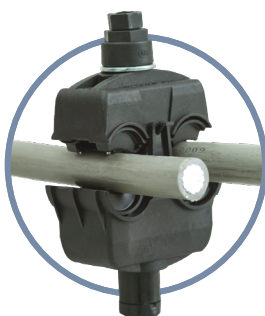
TIPO	BITOLAS mm <sup>2</sup>	BITOLAS mm <sup>2</sup>	TENSÃO kV	ESPESSURA DA CAMADA DE PROTEÇÃO	TORQUE DE RUPTURA	QUANTIDADE DE PARAFUSOS
1	35 – 95	35 – 95	15/25	3 / 4 mm	42-46 Nm	1
2	50 – 185	50 – 185	15/25	3 / 4 mm		
3	120 – 300	120 – 300	15/25	3 / 4 mm		
4	240 – 300	70 – 95/120	15/25	3 / 4 mm		
5	70 – 185	70 – 185	35	7,6 mm		2
6	120 – 300	120 – 300	35	7,6 mm		



## OPCIONAL:

Estribo para o aterramento de segurança ou conexão com o transformador. Disponível na versão 8,20mm de diâmetro.

Perfuração  
do Isolante  
+ Efeito Mola.



**ANEEL**  
AGÊNCIA NACIONAL DE ENERGIA ELÉTRICA  
P&D - Programa de Pesquisa e Desenvolvimento

**enel unesp**

## KARP | ACESSÓRIOS

### Dispositivo para conexão à distância do conector KARP com Estribo

Desenvolvido pela KRJ, o dispositivo de aplicação à distância do conector **KARP** foi idealizado para permitir a aplicação do conjunto conector + estribo, com vara ou bastão de manobra em linha viva oferecendo maior agilidade e rapidez na execução do serviço, mantendo a total segurança do eletricitista, pois sua realização pode ser efetuada do solo ou do cesto aéreo. Com o dispositivo da KRJ, a instalação do ponto de aterramento com o **KARP** na rede protegida, fica mais rápida e segura.

